



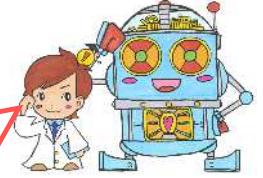
# 朝日塾 宙SOLA



## 2024年度4月からのパワーアップ講座

1) 通常講座に参加の生徒さん  
小1～小6まで 育伸テスト始めます。

2024年度4月  
朝日塾宙SOLAは  
生まれ変わります!



2) 「平日は忙しい」そんな方にお勧めテスト会始めます。

3) Kメソッド国語ゼミのアドバンスクラスを新講座として募集します。

4) 新小5講座を志望校別受験タイプ別に選択制にします。

5) 緑英会 年長児さんに岡山校平日コース木曜日講座の募集します。

1) 春・夏・秋と育神社の学力テストを実施します。(通常講座・テスト会生)

小1生・小2生・小3生は2教科(国語・算数)で実施します。

小4生も中学受験向けテスト【B】テストを実施、2教科受験で実施します。

なお、小4年生でご希望の方は3、4教科での実施も可能です。

小5生・小6生は志望校判定も出来ます。志望校まであとどれだけ何が必要かを見える化し来たる受験の日に備えます。

春：小1～小4…5月26日(日)午後 小5・小6…6月23日(日)午後

夏：8月頃実施予定 秋…11月頃実施予定

2) 平日は忙しくて宙の授業に参加できない。でもやっぱり育伸テストは気になる。

そんな方にお勧めのテスト会の会員も募集します。テスト受験費用と郵送料で受験可能です。実施日時は内部生と同じです。結果はご自宅にレターパックライトで郵送します。

3) Kメソッド国語ゼミアドバンス(新小5・新小6)を募集します。

通常Kメソッド国語ゼミはスタンダードからスタートし、記述力テストによってスタンダードクラスからアドバンスクラスへステップアップします。しかし2024年度は新講座として

いきなりアドバンスクラスを募集します。志望校が、西大和中学・愛光中学校・

灘中学校・広島大学附属中学校・白陵中学校など県外の難関中学校受験をお考えの方にお勧めです。

ただ、申し訳ありません。体験授業を受講頂き、テストを合格された方が対象となります。

惜しくもテストで点数が足りなかった方は、ぜひぜひスタンダードクラスからご参加ください。

毎月のテストでアドバンスクラスへのステップアップが可能です。また、じっくり頑張りたい

生徒さんはスタンダードクラスからのスタートをお勧めします。なお、スタンダードクラスは新小4生から受講可能です。

**Kメソッド国語ゼミ アドバンスコース無料体験体験日**

**4/1(月) 18:35～20:20 申し込み締切3/31(日)**

アドバンスコース授業開講予定日時…

**4/15(月)から毎週月曜日 授業時間は16:40～18:25**

4) 新小学校5年生講座を志望校別選択制にします。

● 難関校適性検査型受験コース 週2回

火曜日…16:40-19:25 金曜日…16:40-20:20

志望校が  
・就実中学校 特別進学コースアドバンスクラス(適性検査型)  
・岡山中学校 東医コース(適性検査型) ・清秀中学校  
・県立操山中学校 ・県立天城中学校 ・県立津山中学校 など

志望の方にお勧め 県内の適性検査型受験に照準を合わせた講座です。

新小5 難関校適性検査型受験コース 無料体験体験日 申し込み締切4/4(木)

4/9(火) 16:40-19:25・4/12(金) 16:40-20:20

● 難関校教科型受験コース 週2回

火曜日…16:40-19:25 土曜日…13:00-16:35

志望校が…  
・就実中学校 特別進学コースアドバンスクラス(教科型)  
・岡山中学校 東医コース(3教科型) ・清秀中学校

新小5 難関校教科型受験コース 無料体験体験日 申し込み締切4/4(木)

4/9(火) 16:40-19:25・4/13(土) 13:00-16:35

● 難関校受験コース 週3回

火曜日…16:40-19:25 金曜日…16:40-20:20

土曜日…13:00-16:35 (土曜日のみ希望者は録画配信を受講することが出来ます)

志望校が…  
・大安寺中等教育学校 ・岡山中学校 東医コース(併願出願)  
・就実中学校 特別進学コースハイグレードクラス  
・岡山大学附属中学校 ・広島大学附属福山中学校  
・岡山白陵中学校(非専願出願) など

志望の方にお勧め 岡山・福山のトップ校・コースに照準を定めた講座です。

新小5 難関校受験コース 無料体験体験日 申し込み締切4/4(木)

4/9(火) 16:40-19:25・4/12(金) 16:40-20:20

4/13(土) 13:00-16:35

※まだ志望校や受験校・受験パターンが決まっていない方は、週3回コースを受講いただくとより安心です。  
また、上記に記載の無い中学校を志望の方も、ぜひご相談ください。

5) 緑英会の新年長さん講座を木曜日に開講準備中です。

4月から年長さん講座をパワーアップする為、今現在開講中講座

岡山校【日曜日】…9:00-11:00 開講中

倉敷校【金曜日】…14:30-16:00 2024年度4/12より開講決定

新規 岡山校【木曜日】…16:00-17:30 開講準備中です。

裏へ続く

Webからも資料請求ができます。パソコンからは「朝日塾宙SOLA」で検索してください。パンフレットもご覧いただけます。QRコードもご利用ください。

お問い合わせは

Tel:086-255-5400

各お申込は、メール・FAXにてお待ちしております。

info@sola-e.net



Fax:086-255-5402

## 1) 宙在籍生の育伸社の学力テストについて

日時 5/26(日) 実施場所…オルガホール4F 会場時間…13:45  
小1(2教科)…14:00-14:55 小2(2教科)…14:00-14:55  
小3(2教科)…14:00-15:15  
小4(2教科)…14:00-15:20 小4(4教科)…14:00-16:25

6/23(日) 実施場所…オルガホール4F 会場時間…13:30  
小5(4教科)…13:45-16:40 小6(4教科)…13:45-16:40  
宙在籍生は全員参加ください。模試代…¥2,200円(結果郵送費込み)

## 2) テスト会生の育伸社の学力テストについて

実施日時は宙在籍生と同じです。春・夏・秋と3回実施予定です。各回毎にお申し込みください。

第1回(春の育伸テストは)小1生~小4生の申し込み締切は5/13(月)  
小5生・小6生のお申し込み締切は6/10(月)です。お申し込み後のキャンセル出来ません。  
テスト会生 模試代…¥3,300円(結果送付郵送費込み)  
※テスト会は1回ずつの申し込みのため入塾金はいたしません。

## 3) Kメソッド国語ゼミ アドバンスクラスについて

2024年度のアドバンスクラスを新規開校します!!

無料体験日 4/1(月) 18:35-20:20

授業開始… 4/15(月) 開講予定

授業時間… 毎週月曜日 16:40-18:25

体験授業の時間帯と  
講座開始時の時間帯が  
異なります。  
ご注意ください。

受講料(テキスト代込み)…1ヶ月(4回) ¥13,200円(税込)

4/1(月)の無料体験を受講後 4/8(月)までにお申し込みの方は

入塾金無料+初回テキスト代(¥1,100円)を無料にします。

ぜひ、体験ください。

## 4) 新小5生 志望校別選択制講座について

① 毎週火曜日・金曜日(難関校適性検査型受験コース)

無料体験日 4/9(火) 16:40-19:25・4/12(金) 16:40-20:20

授業料: ¥30,140円(1ヶ月・税込) 施設料: ¥1,100円(税込) テキスト・テスト代実費

② 毎週火曜日・土曜日(難関校教科型受験コース)

無料体験日 4/9(火) 16:40-19:25・4/13(土) 13:00-16:35

授業料: ¥30,140円(1ヶ月・税込) 施設料: ¥1,100円(税込) テキスト・テスト代実費

③ 毎週火曜日・金曜日・土曜日(難関校受験コース)

無料体験日 4/9(火) 16:40-19:25・4/12(金) 16:40-20:20

4/13(土) 13:00-16:35 土曜日のみ希望者は録画配信があります。

授業料: ¥40,040円(1ヶ月・税込) 施設料: ¥1,100円(税込) テキスト・テスト代実費

4/9(火)~4/13(土)の無料体験を受講後(1つのコースでも可) 4/15(月)までに

お申し込みの方は 入塾金(¥22,000)税込を無料にします。

ぜひ、体験ください。

## 5) 緑英会 新年長児クラスについて

2024年度は岡山校に平日夕方のクラスを新規開設します。

① 日曜日 (岡山校) 9:00-11:00	無料体験日	4/7 (日)	締切3/27
③ 木曜日 (岡山校) 16:00-17:30	無料体験日	4/11 (木)	締切3/27
② 金曜日 (倉敷校) 14:30-16:00	無料体験日	4/12 (金)	締切3/27

※日曜日コース・木曜日コース・金曜日コース 各講座とも 授業内容・担当講師は同じです。

●月3回授業 日曜日コース・木曜日コース・金曜日コース制になります。

4/28 (日) . 5/26 (日) . 6/23 (日) . 7/21 (日) . 8/25 (日)

9/22 (日) 9:30-12:00で公開模試を実施します。(全員参加)

8月は岡山で合同授業となります。

授業料¥16,500円(税込) 教材費¥4,950円(税込) 模試代¥4,400円(税込)

各種申し込みは、mail: info@sola-e.net または sola2.e.net@gmail.com

FAX: 086-255-5402 へお申し込みください。



### ★ お申し込み希望講座に レ チェックを入れてください。

- 新小1 テスト会に申し込みます。 5/26 (日)
- 新小2 テスト会に申し込みます。 5/26 (日)
- 新小3 テスト会に申し込みます。 5/26 (日)
- 新小4 (2教科) テスト会に申し込みます。 5/26 (日)
- 新小4 (4教科) テスト会に申し込みます。 5/26 (日)
- 新小5 テスト会に申し込みます。 6/23 (日)
- 新小6 テスト会に申し込みます。 6/23 (日)
- Kメソッド国語ゼミ アドバンスクラス 無料体験会 4/1 (月) 18:35-20:20
- Kメソッド国語ゼミ スタンダードクラス 無料体験会 4/1 (月) 16:40-18:25
- 新小5 毎週火曜日・金曜日 (難関校適性検査型受験コース) 4/9 (火) . 4/12 (金)
- 新小5 毎週火曜日・土曜日 (難関校教科型受験コース) 4/9 (火) . 4/13 (土)
- 新小5 毎週火曜日・金曜日・土曜日 (難関校受験コース) 4/9 (火) . 12 (金) . 13 (土)
- 新年長さん 日曜日 (岡山校) 9:00-11:00 無料体験日 4/7 (日)
- 新年長さん 木曜日 (岡山校) 16:00-17:30 無料体験日 4/11 (木)
- 新年長さん 金曜日 (倉敷校) 14:30-16:00 無料体験日 4/12 (金)

フリガナ		フリガナ	
受講者名	<input type="checkbox"/> 男 <input type="checkbox"/> 女	保護者名	
学校名	小学校	生年月日 西暦	年 月 日生
住所	〒	TEL 携帯 mail	