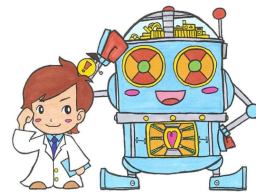


2023年度特別回【夏】小6県立適性 検Ⅰ・検Ⅱ 適性検査型受験コース



夏にちょっと長めのお試し！1回では分からない小6適性特別回講座を体験しませんか！

岡山県の県立中高一貫校である、県立操山中学・県立天城中学・大安寺中等教育学校・津山中学校にターゲットを合わせた講座です。また近年、岡山県内の私立中学校（就実中学校・岡山中学校・岡山学芸館清秀中学校等）も、適性検査型試験を実施するなど、ますます注目が集まっている適性検査講座です。この難関を突破するためには、

①岡山の適性検査型中学受験の実態に精通していること

※岡山の適性検査型入試の受験は適性検査（検査Ⅰ70点・検査Ⅱ70点）と面接・内申書の3要素の総合判断で決まります。

②それぞれの要素に対して適切な指導が行われることが必要です。

●実施单元●

都合により单元の変更を行うことがあります。ご了承ください。

第1回 検査Ⅰ…理系問題 検査Ⅱ…文系問題 演習問題…KIBIプリント
 第2回 録画 検査Ⅰ…理系問題 検査Ⅱ…文系問題 演習問題…KIBIプリント
 第3回 検査Ⅰ…理系問題 検査Ⅱ…文系問題 演習問題…KIBIプリント
 第4回 検査Ⅰ…理系問題 検査Ⅱ…文系問題 演習問題…KIBIプリント
 第5回 検査Ⅰ…理系問題 検査Ⅱ…文系問題 演習問題…KIBIプリント

7/7(金).7/14(金).7/21(金).7/28(金).8/4(金) 全5日 16:40-20:20 (50分×4コマ)

講座料：¥18,000円（税込）

※テキスト・テスト代込み

申し込み締め切り 6月18日（日）



朝日塾 SOLA

〒700-0024 岡山県岡山市北区駅元町
31-1-2 WITHビル2F

TEL:086-255-5400 FAX:086-255-5402 mail:info@sola-e.net



●レチェックをし、下記の申込書にご記入の上 mailもしくは086-255-5402までFAX下さい。

切り取り

□ 2023年度 特別回【夏】講座 小6県立適性検査コースに申し込みます。

フリガナ		フリガナ	
受講者名	<input type="checkbox"/> 男 <input type="checkbox"/> 女	保護者名	
学校名	小学校	生年月日 西暦	年 月 日生
住所	〒	TEL 携帯 mail	