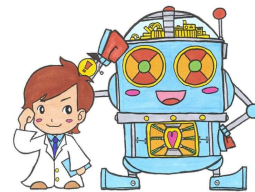


# 2022年度特別回【冬】小5県立適性 検Ⅰ・検Ⅱ 適性検査型受験コース



冬にちょっと長めのお試し！1回では分からない小5適性特別回講座を体験しませんか！

岡山県の県立中高一貫校である、県立操山中学・県立天城中学・大安寺中等教育学校・津山中学校にターゲットを合わせた講座です。また近年、岡山県内の私立中学校（就実中学校・岡山中学校・岡山学芸館清秀中学校等）も、適性検査型試験を実施するなど、ますます注目が集まっている適性検査講座です。この難関を突破するためには、

①岡山の適性検査型中学受験の実態に精通していること

※岡山の適性検査型入試の受験は適性検査（検査Ⅰ70点・検査Ⅱ70点）と面接・内申書の3要素の総合判断で決まります。

②それぞれの要素に対して適切な指導が行われることが必要です。

## ●実施单元●

都合により单元の変更を行うことがあります。ご了承ください。

第1回	検査Ⅰ…理系問題	検査Ⅱ…文系問題	演習問題…KIBIプリント
第2回	検査Ⅰ…理系問題	検査Ⅱ…文系問題	演習問題…KIBIプリント
第3回	検査Ⅰ…理系問題	検査Ⅱ…文系問題	演習問題…KIBIプリント

2023年1/13(金).1/20(金).1/27(金)全3日 16:40-20:20 (50分×4コマ)

講座料：¥10,800円（税込）

※テキスト・テスト代込み

申し込み締め切り 12月19日（月）



朝日塾 SOLA

〒700-0024 岡山県岡山市北区駅元町  
31-1-2 WITHヒル2F

TEL:086-255-5400 FAX:086-255-5402 mail:info@sola-e.net



●チェックをし、下記の申込書にご記入の上 mailもしくは086-255-5402までFAX下さい。

切り取り

□ 2022年度 特別回【冬】講座 小5県立適性コースに申し込みます。

フリガナ		フリガナ	
受講者名	<input type="checkbox"/> 男 <input type="checkbox"/> 女	保護者名	
学校名	小学校	生年月日 西暦	年 月 日生
住所	〒	TEL 携帯 mail	

